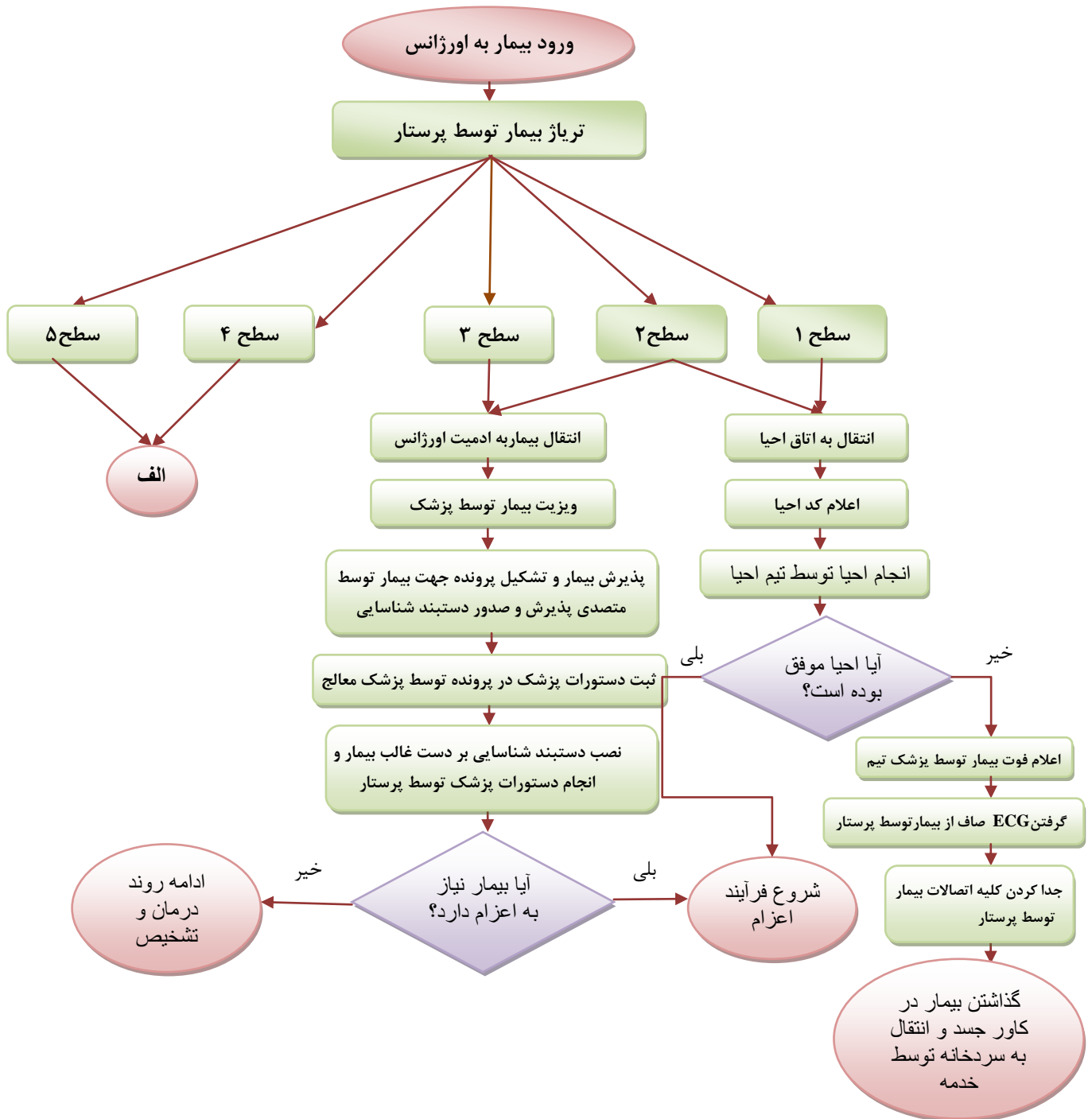


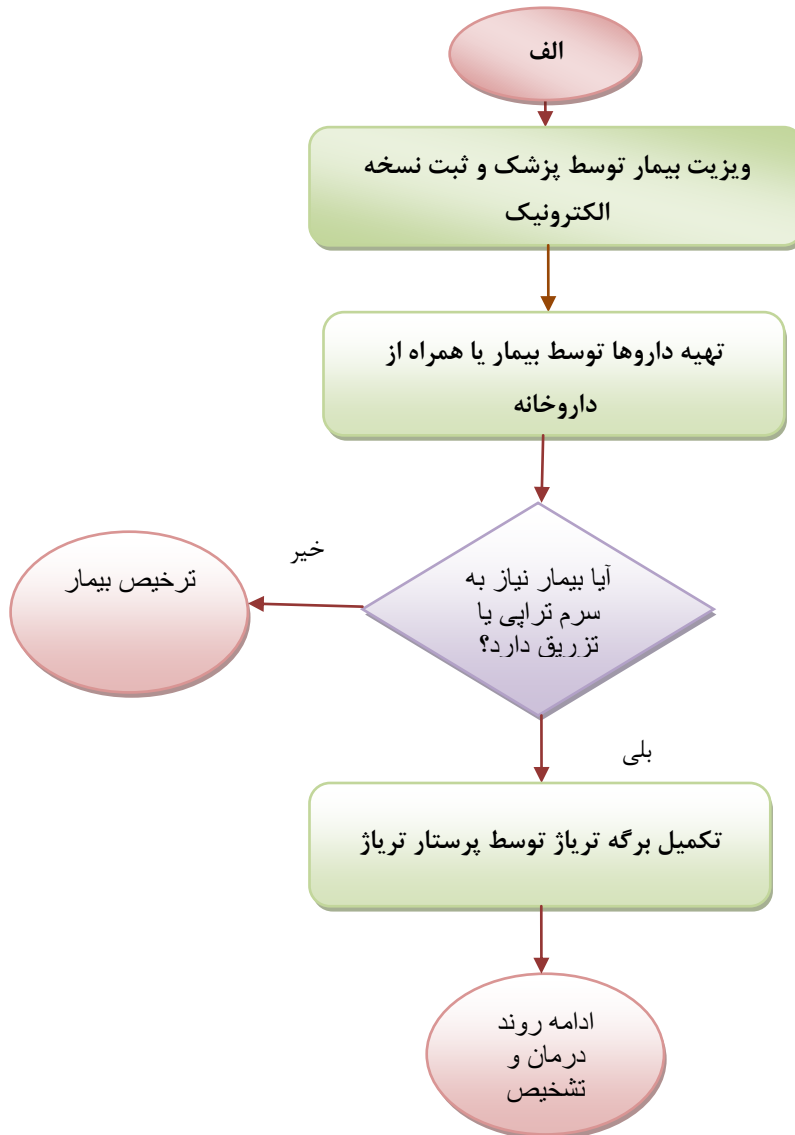
عنوان فرآیند: پذیرش بیمار اورژانس

کد: BH/P/QD/001/04 تاریخ ابلاغ: ۱۴۰۱/۰۲/۰۷ تاریخ آخرین بازنگری: ۱۴۰۱/۰۲/۰۱	نوع فرآیند: اصلی: ■ مدیریتی □ پشتیبانی □	صفحه: ۱-۱ امکانات، تسهیلات و منابع انسانی: سیستم HIS، پرونده، پزشک، پرستار متصدی پذیرش
تاریخ بازنگری بعدی: ۱۴۰۲/۰۲/۰۱	دامنه: بخش های پشتیبانی و بخش های بالینی	صاحب فرآیند: متصدی پذیرش-پرستار
شاخص فرایند: میانگین مدت زمان انتظار بیماران جهت پذیرش	خروجی(برونداد): بیمار بستری شده در بخش	ورودی(درونداد): بیمار
نحوه پایش: بررسی پرونده های بستری	دوره پایش: فصلی	مسئول پایش و اندازه گیری: مسئول مدیریت اطلاعات سلامت



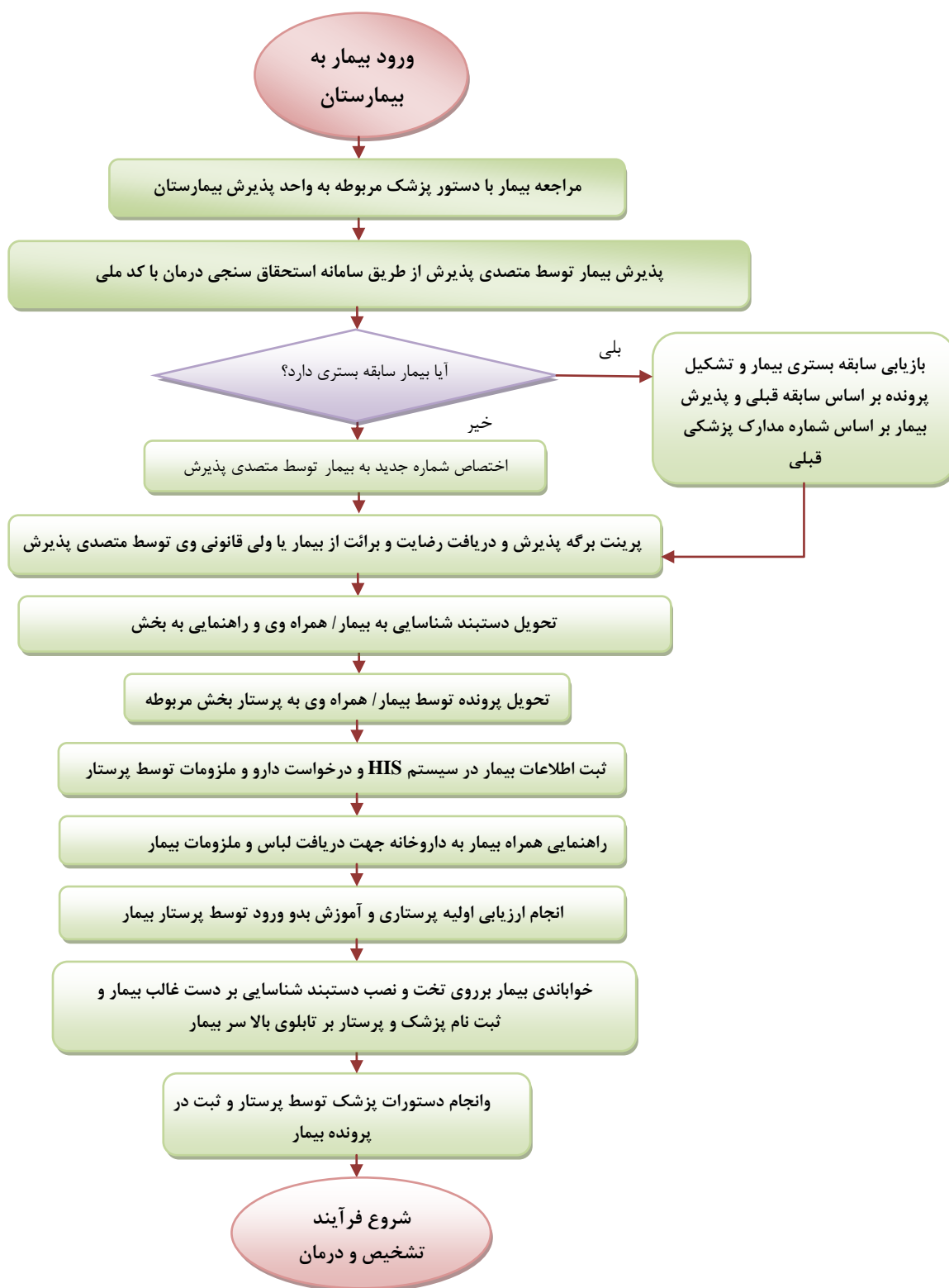
عنوان فرآیند: پذیرش بیمار اورژانسی

کد: BH/P/QD/001/04	نوع فرآیند: <input checked="" type="checkbox"/> اصلی: <input type="checkbox"/> مدیریتی <input type="checkbox"/> پشتیبانی	صفحه: ۱-۱ امکانات، تسهیلات و منابع انسانی: سیستم HIS، پرونده، پزشک، پرستار متصدی پذیرش
تاریخ ابلاغ: ۱۴۰۱/۰۲/۰۷	تاریخ آخرین بازنگری: ۱۴۰۱/۰۲/۰۱	صاحب فرآیند: متصدی پذیرش- پرستار
تاریخ بازنگری بعدی: ۱۴۰۲/۰۲/۰۱	دامنه: بخش های پشتیبانی و بخش های بالینی	هدف: پذیرش سریعتر و شروع درمان به موقع که منجر به رضایت بیشتر بیمار خواهد بود
شاخص فرآیند: میانگین مدت زمان انتظار بیمار از جهت پذیرش	خروجی(برونداد): بیمار بستری شده در بخش	ورودی(درونداد): بیمار
نحوه پایش: بررسی پرونده های بستری	دوره پایش: فصلی	مسئول پایش و اندازه گیری: مسئول مدیریت اطلاعات سلامت



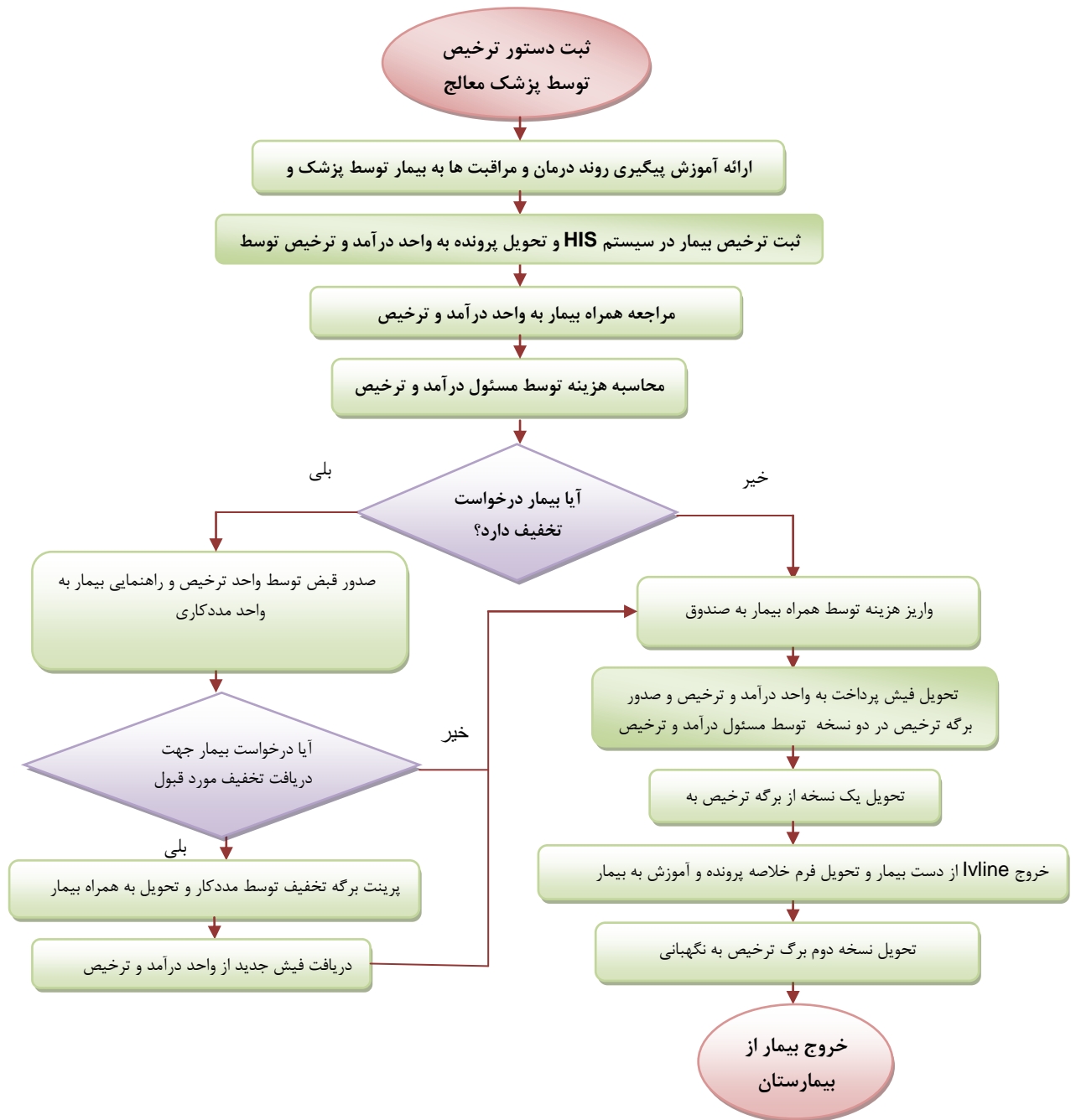
عنوان فرآیند: پذیرش بیمار الکتیو

کد: BH/P/QD/002/04 تاریخ ابلاغ: ۱۴۰۱/۰۲/۰۷ تاریخ آخرین بازنگری: ۱۴۰۱/۰۲/۰۱	نوع فرآیند: <input checked="" type="checkbox"/> اصلی: <input type="checkbox"/> مدیریتی <input type="checkbox"/> پشتیبانی	صفحه: ۱-۱ امکانات، تسهیلات و منابع انسانی: سیستم HIS، پرونده، پزشک، پرستار متصدی پذیرش صاحب فرآیند: متصدی پذیرش-پرستار
تاریخ بازنگری بعدی: ۱۴۰۲/۰۲/۰۱ شاخص فرایند: میانگین مدت زمان انتظار بیماران جهت پذیرش	دامنه: بخش های پشتیبانی و بخش های بالینی خروجی(برونداد): بیمار بستری شده در بخش	هدف: پذیرش سریعتر و شروع درمان به موقع که منجر به رضایت بیشتر بیمار خواهد بود ورودی(درونداد): بیمار
نحوه پایش: بررسی پرونده های بستری	دوره پایش: فصلی	مسئول پایش و اندازه گیری: مسئول مدیریت اطلاعات سلامت



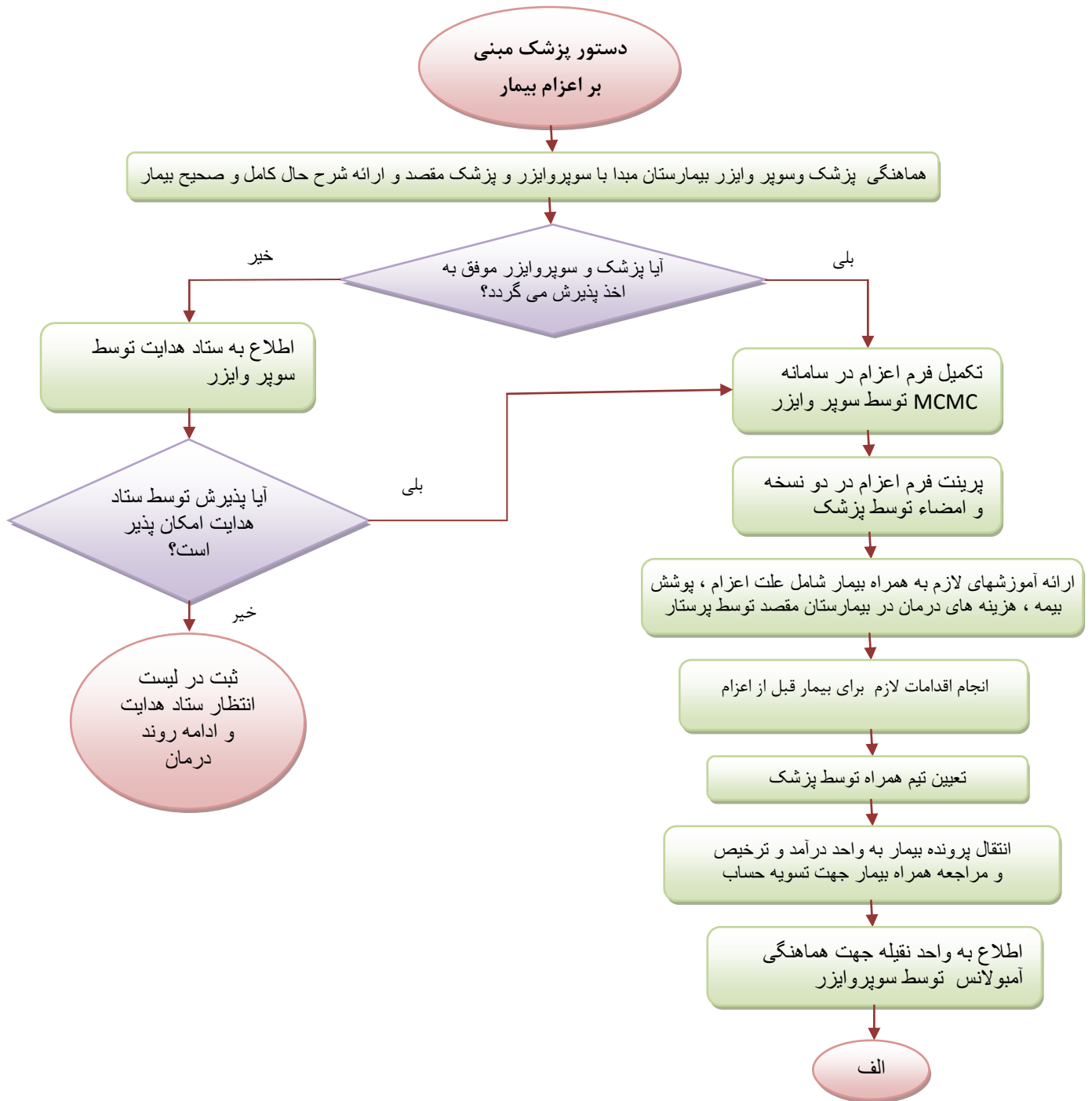
عنوان فرآیند: ترخیص بیمار

کد: BH/P/QD/003/04	نوع فرآیند: اصلی: ■ مدیریتی □ پشتیبانی □	صفحه: ۱-۱
تاریخ ابلاغ: ۱۴۰۱/۰۲/۰۷	دامنه: بخش های پشتیبانی و بخش های بالینی	امکانات، تسهیلات و منابع انسانی: سیستم HIS، پرونده، پزشک، پرستار، متصدی درآمد و ترخیص، مددکار، نگهبانی
تاریخ آخرین بازنگری: ۱۴۰۱/۰۲/۰۱		صاحب فرآیند: متصدی درآمد و ترخیص
تاریخ بازنگری بعدی: ۱۴۰۲/۰۲/۰۱		هدف: ترخیص به موقع بیمار که منجر به رضایت بیشتر بیمار خواهد بود
شاخص فرآیند: میانگین مدت زمان انتظار بیماران جهت ترخیص	خروجی(برونداد): بیمار ترخیص در بخش	ورودی(درونداد): بیمار
نحوه پایش: بررسی پرونده های بستری	دوره پایش: فصلی	مسئول پایش و اندازه گیری: مسئول درآمد و ترخیص



عنوان فرآیند: اعزام بیمار

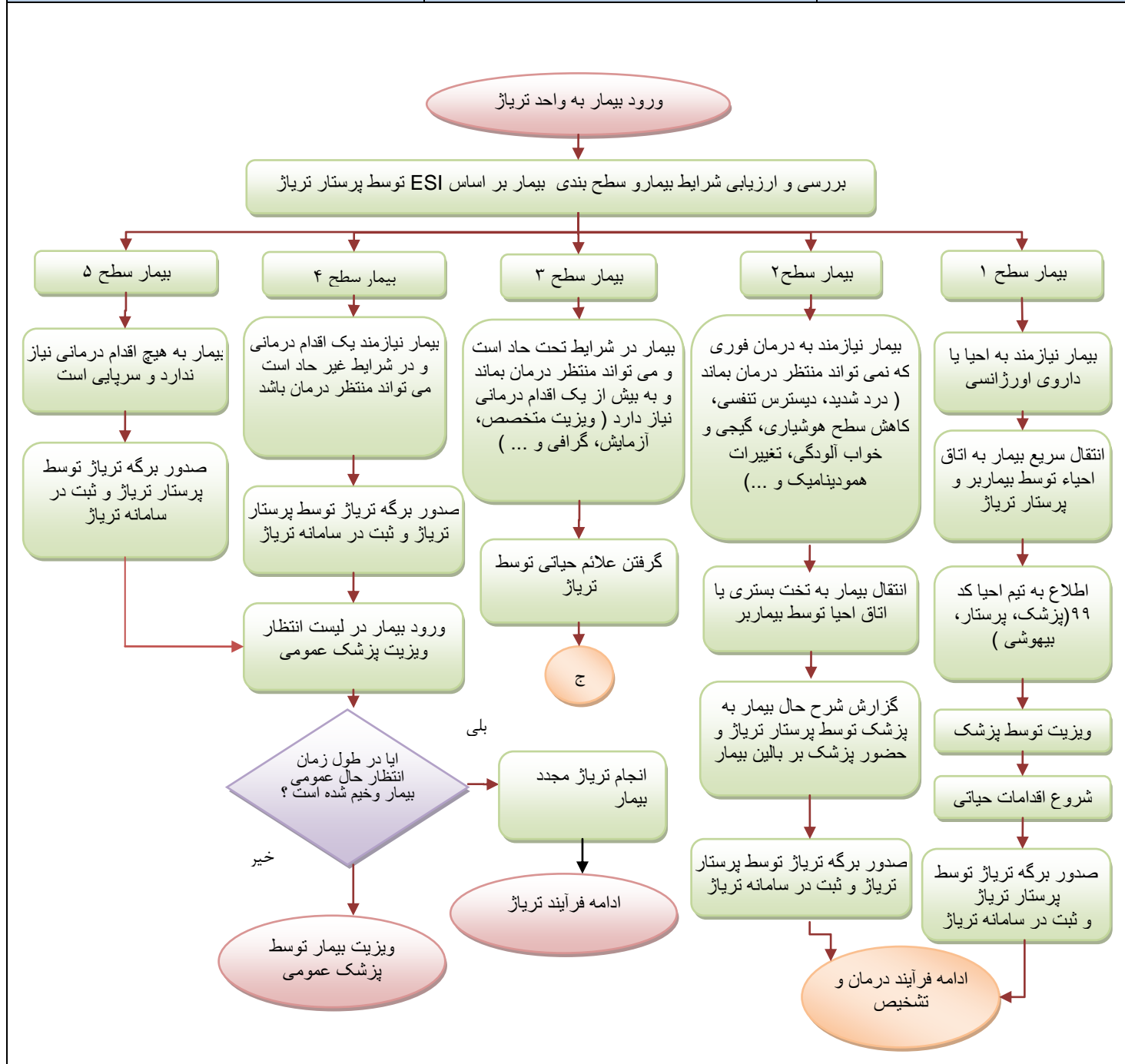
کد : BH/P/QD/004/04	نوع فرآیند: <input type="checkbox"/> پشتیبانی <input type="checkbox"/> مدیریتی <input checked="" type="checkbox"/> اصلی	صفحه : ۱-۱
تاریخ ابلاغ : ۱۴۰۱/۰۲/۰۷	هدف : اعزام به موقع بیمار که منجر به نجات جان بیمار می گردد.	امکانات، تسهیلات و منابع انسانی : سیستم HIS، سامانه MCMC، پرونده، آمبولانس، تجهیزات احیا، پزشک، پرستار و راننده آمبولانس
تاریخ آخرین بازنگری : ۱۴۰۱/۰۲/۰۱		صاحب فرآیند: پزشک، پرستار
تاریخ بازنگری بعدی: ۱۴۰۲/۰۲/۰۱	دوره پایش: فصلی	مسئول پایش و اندازه گیری : سرپرستار بخش ها
شاخص فرایند: درصد بیماران اعزامی، میانگین مدت زمان انتظار جهت اعزام بیمار	خروجی(برونداد): بیمار اعزام شده	ورودی(درونداد): دستور اعزام بیمار
نحوه پایش:	دوره پایش: فصلی	مسئول پایش و اندازه گیری : سرپرستار بخش ها
دفاتر آماري موجود در بخش		





عنوان فرآیند: تریاژ

کد: BH/P/QD/005/04 تاریخ ابلاغ: ۱۴۰۱/۰۲/۰۷ تاریخ آخرین بازنگری: ۱۴۰۱/۰۲/۰۱ تاریخ بازنگری بعدی: ۱۴۰۲/۰۲/۰۱ شاخص فرایند: میانگین مدت زمان انتظار برای اولین ویزیت پزشک در هر سطح نحوه پایش: بانک جامع آماری	نوع فرآیند: اصلی: ■ مدیریتی □ پشتیبانی □ دامنه: بخش اورژانس خروجی(برونداد): بیمار تریاژ شده دوره پایش: ماهانه	صفحه: ۱-۲ امکانات، تسهیلات و منابع انسانی: سیستم HIS، پرونده، تجهیزات احیا، پزشک، پرستار صاحب فرآیند: پزشک، پرستار هدف: تریاژ به موقع بیمار که منجر به تشخیص و درمان به موقع بیمار می گردد. ورودی(درونداد): بیمار مسئول پایش و اندازه گیری: سرپرستار بخش اورژانس
--	---	--



عنوان فرایند: تریاژ

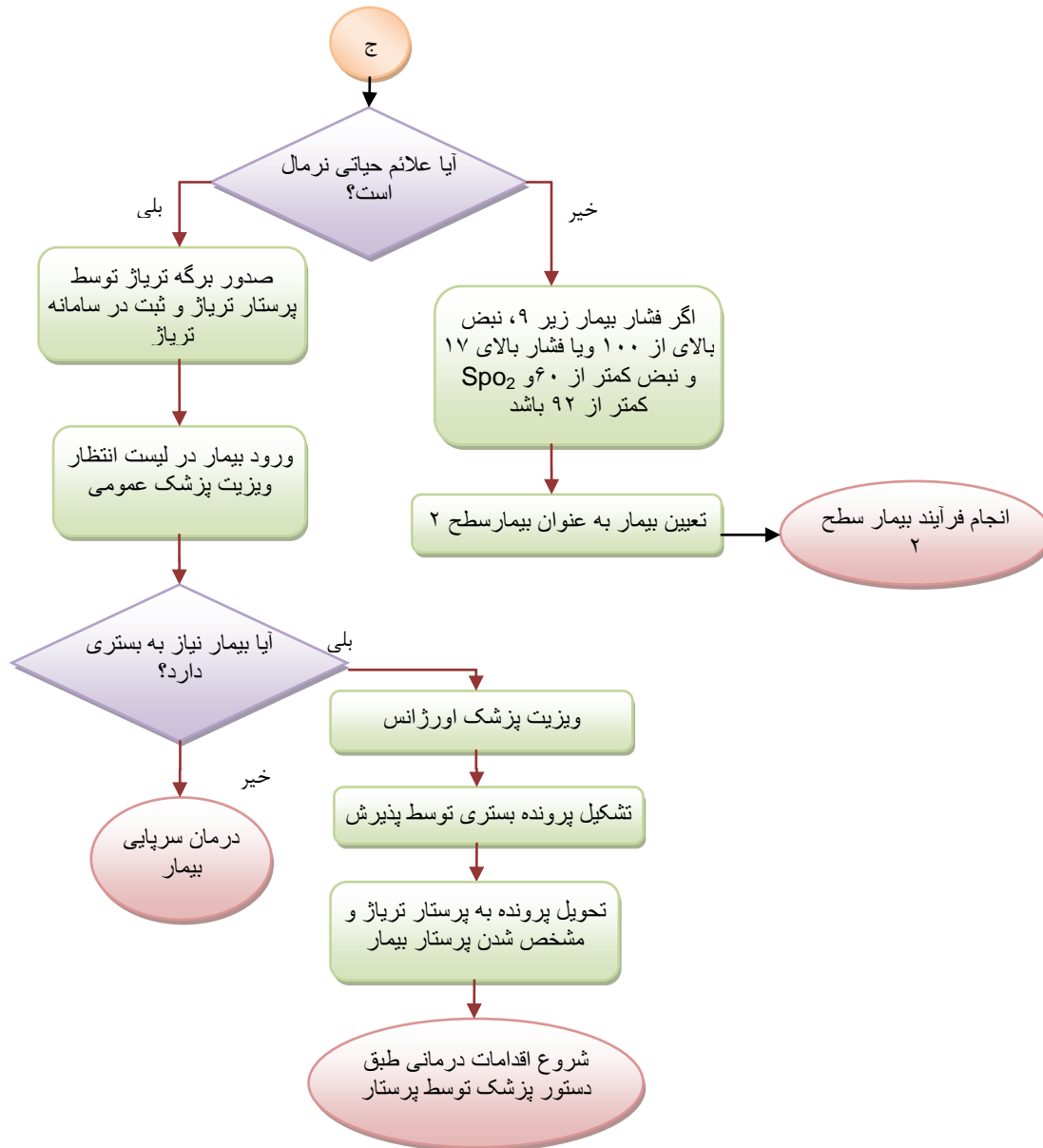
صفحه: 2 از 2

کد : BH/P/QD/005/04

تاریخ ابلاغ : ۱۴۰۱/۰۲/۰۷

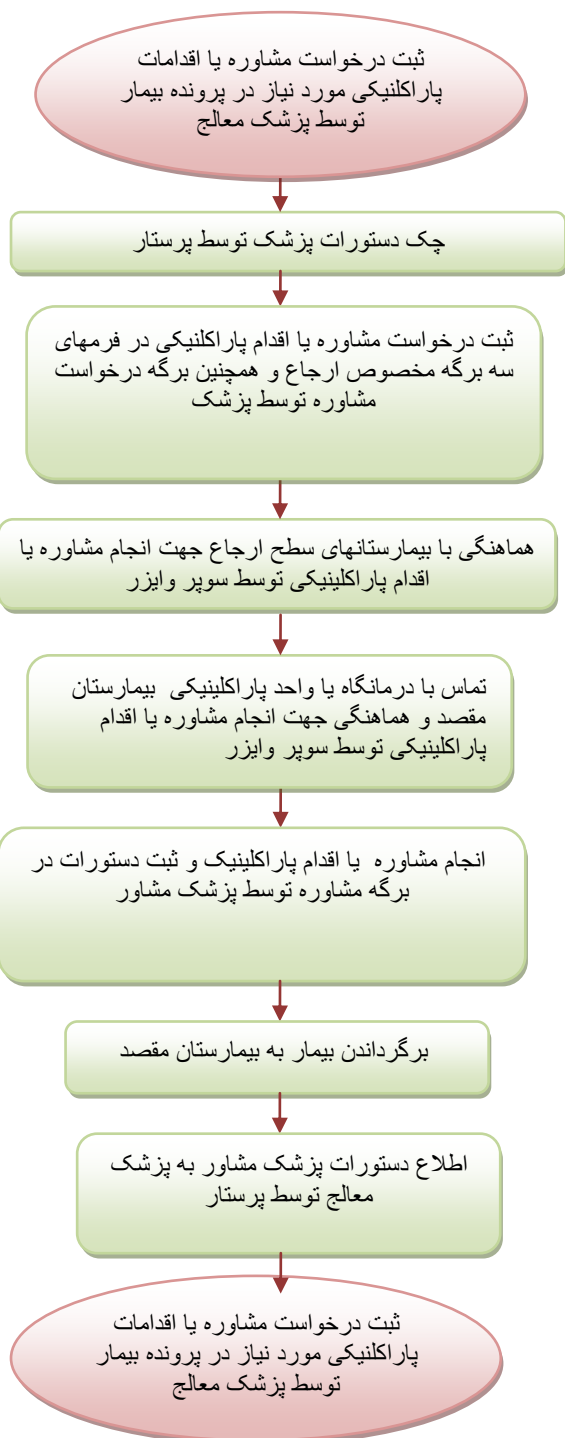
تاریخ آخرین بازنگری ۱۴۰۱/۰۲/۰۱

تاریخ بازنگری بعدی: ۱۴۰۲/۰۲/۰۱



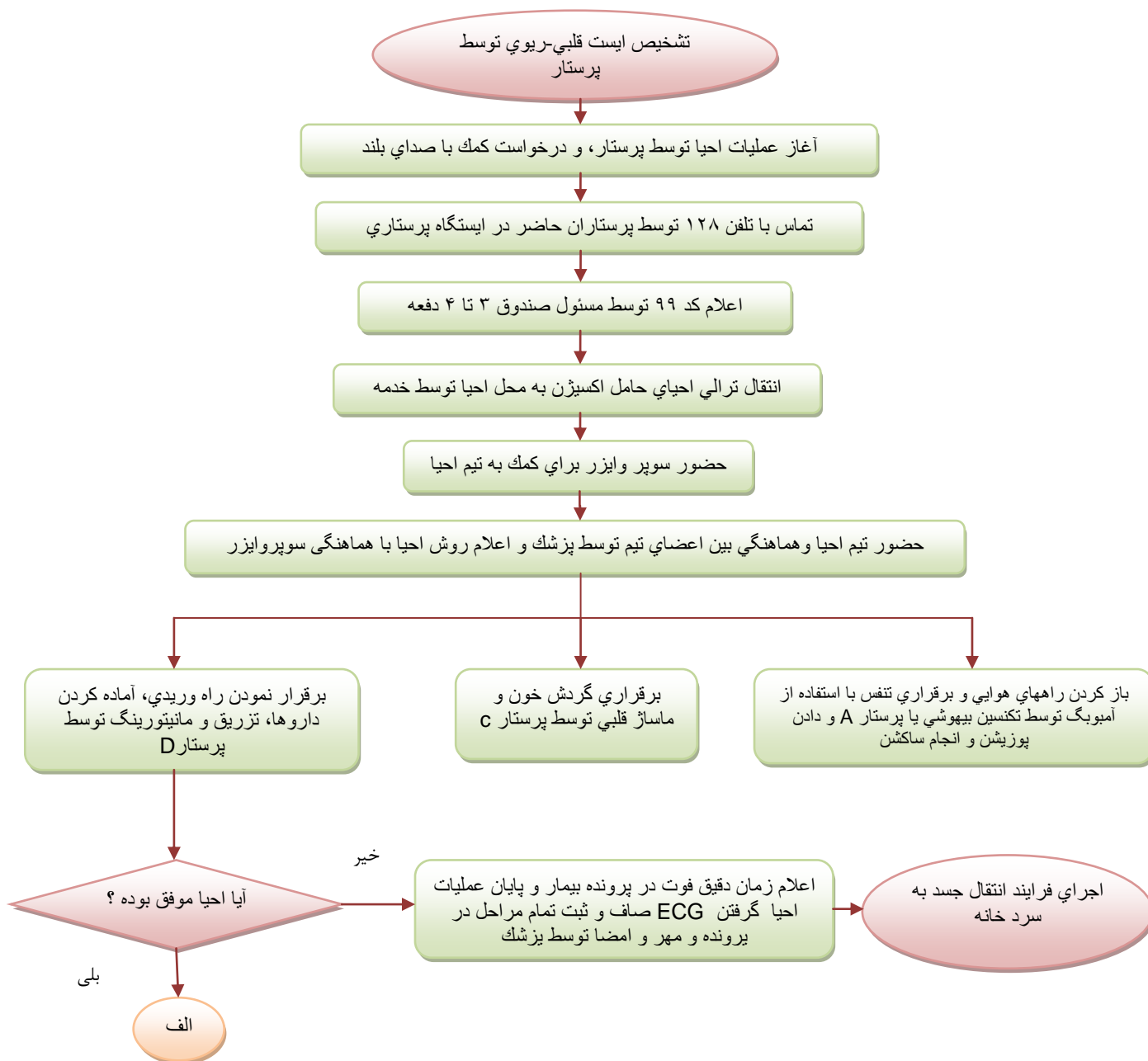
عنوان فرآیند : درخواست مشاوره

کد : BH/P/QD/006/04	نوع فرآیند:	صفحه : ۱-۲
تاریخ ابلاغ : ۱۴۰۱/۰۲/۰۷	اصلی: <input checked="" type="checkbox"/> مدیریتی <input type="checkbox"/> پشتیبانی <input type="checkbox"/>	امکانات، تسهیلات و منابع انسانی : سیستم HIS، پرونده، فرمهای ارجاع ، فرمهای مشاوره ، پزشک ، پرستار ، آمیولانس
تاریخ آخرین بازنگری ۱۴۰۱/۰۲/۰۱		
تاریخ بازنگری بعدی: ۱۴۰۲/۰۲/۰۱	دامنه: کلیه بخشهای بالینی	صاحب فرآیند: پزشک ، پرستار
شاخص فرآیند: درصد ارجاع بیماران جهت دریافت مشاوره	هدف : مشاوره به موقع بیمار در جهت تشخیص و درمان به موقع بیماران و افزایش رضایتمندی بیمار	مسئول پایش و اندازه گیری : سرپرستار بخش ها
نحوه پایش: دفاتر گزارش	دوره پایش: فصلی	



عنوان فرآیند: احیا بیمار

کد: BH/P/QD/007/04	نوع فرآیند: اصلی: ■ مدیریتی □ پشتیبانی □	صفحه: ۱-۲ امکانات، تسهیلات و منابع انسانی: سیستم HIS، پرونده، فرمهای احیا، تجهیزات احیا، پزشک، پرستار، سوپروایزر
تاریخ ابلاغ: ۱۴۰۱/۰۲/۰۷		
تاریخ آخرین بازنگری: ۱۴۰۱/۰۲/۰۱		
تاریخ بازنگری بعدی: ۱۴۰۲/۰۲/۰۱		
شاخص فرایند: درصد احیا موفق	دامنه: بخش های بالینی	صاحب فرآیند: پزشک، پرستار
	هدف: احیا به موقع بیمار که منجر به نجات جان بیمار می گردد.	
نحوه پایش:	خروجی(برونداد): بیمار احیا شده	ورودی(درونداد): دستور احیا بیمار
دفاتر ثبت احیا	دوره پایش: فصلی	مسئول پایش و اندازه گیری: سرپرستار بخش ها



عنوان فرایند: احیا بیمار

صفحه: ۲-۲

کد : BH/P/QD/007/04

تاریخ ابلاغ : ۱۴۰۱/۰۲/۰۷

تاریخ آخرین بازنگری ۱۴۰۱/۰۲/۰۱

تاریخ بازنگری بعدی: ۱۴۰۲/۰۲/۰۱

